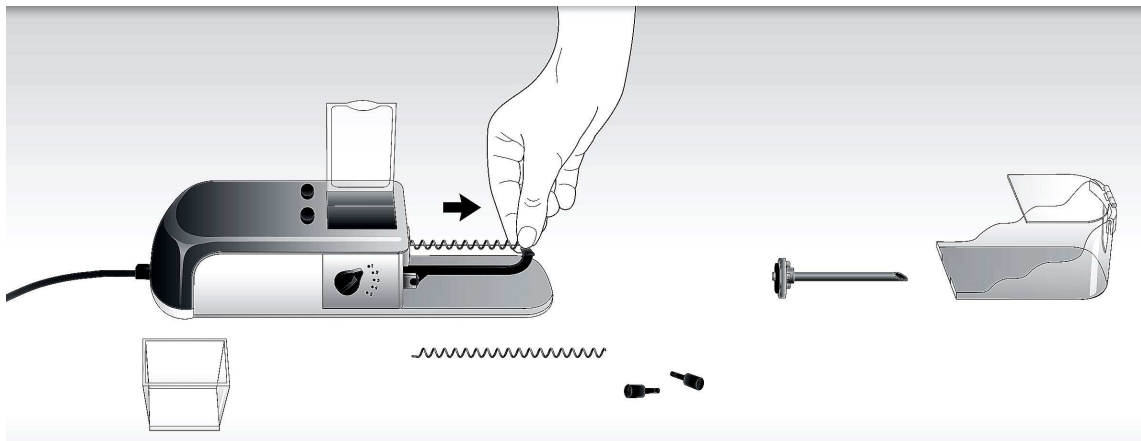


Wechsel der Füllspirale



Der einfachste Weg zum Wechsel der Spirale: lösen Sie die beiden Schrauben neben dem Füllrohr, ziehen Sie dann das Füllrohr ab, jetzt können Sie die alte Spirale entfernen und die neue Spirale einsetzen.

Wichtig achten Sie darauf das richtige Ende in die Maschine einzuführen!

Die Seite mit dem kürzeren abgeknickten Ende müssen Sie in die Maschine schieben, soweit wie möglich in das kleine Führungsloch..



Die Oberfläche der Spirale sollte immer glatt und sauber sein.